

Velkommen - Program

17.00-17.10 Velkomst v. udviklingskonsulenter fra Randers Kommune: Kultur og Fritid, Landdistriktsudvikling samt LAG Randers-Favrskov.

17.10-18.00 Åbent kontor: Få sparring eller book et møde med LAG-koordinatoren, Landdistriktspuljen, central fundraiser m.fl.

18.00-18.30 Pause m. Sandwich

18.30-19.30 Introduktion til værktøjet: fonde.dk v. Rasmus Munch. Oplæg:

- Hvad I som forening m.fl. kan få ud af fonde.dk?
- Hvordan I bruger fonde.dk?
- Han vil vise, hvilke hjælpeguides der er i værktøjet til fundraising for foreninger m.fl.

Husk at du kan få gratis adgang til onlineværktøjet: fonde.dk inden fundraising-aftenen [– klik her](#)

Bemærk at der kan gå en lille uges tid inden du modtager din adgangskode.

19.30-20.00 Korte oplæg om: LAG-midler, Landsbypuljen, Bredbånd i landdistriktet, Kultur og Fritid samt generelt om fonde.

20.00-20.30 Spørgsmålsrunde: Jeres udfordringer med at søge fondsmidler? Tilstede er udviklingskonsulenter fra Randers Kommune, der vil kunne give sparring på projektudvikling, og hvordan der kan skaffes midler til projekter, aktiviteter osv.



6. November 2018 —

OPLÆG OM FUNDRAISING
OG FONDE.DK

Fundraiseren

www.fundraiseren.dk



Om Fundraiseringen Rasmus og Dennis

OM JER!



*”I er MODIGERE end I tror, STÆRKERE end I ser ud til, og KLOGERE end I ved”
Citat: Peter Plys*

A group of people in a meeting, overlaid with a dark green filter and a white text box. The text box contains the title "Intro til fundraising".

Intro til fundraising

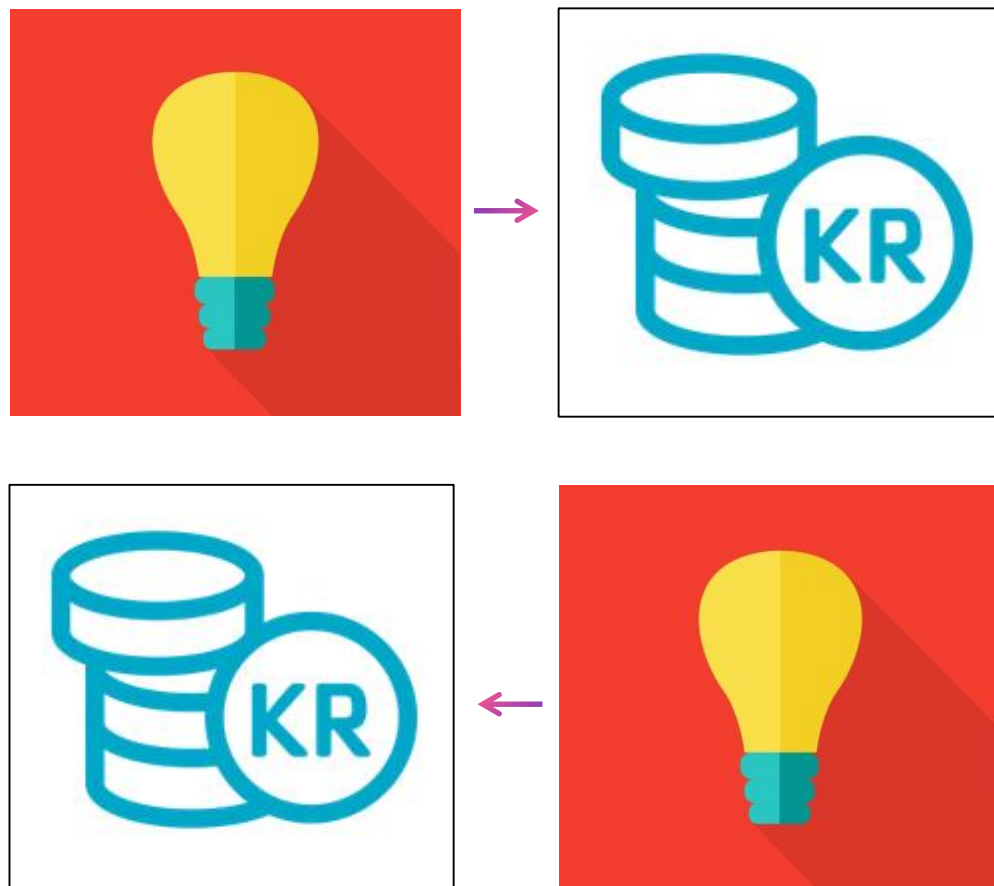


Overbevisning?



Realitet?

Hvad kommer først?



Grundlæggende principper

1. Du bliver nødt til at **spørge** (make the ASK)
2. Den **personlige** tilgang
3. **Forstå** bidragsydernes synspunkter
4. Fundraising handler om **mennesker**
5. Fundraising er at **markedsføre en sag**
6. **Troværdighed** og **kommunikation**
7. **Hvor meget** skal der søges om?
8. At sige **tak**
9. **Langsigtet** involvering og forpligtigelse
10. **Ansvarlighed** og **afrapportering**

Nogle tal...

+4.000

private fonde

+500

Offentlige puljer

+1.000

Kommunale puljer

+100

Nordiske puljer

Årligt bevillingsniveau fordelt på beløbskategorier (2016)

Bevillinger fordelt på kategorier	Antal fonde	Bevillingernes samlede størrelse	Udbetalingernes samlede størrelse
Mere end 50 mio. kr.	44 fonde	14,4 mia. kr.	8,6 mia. kr.
Mellem 10 og 49,9 mio. kr.	38 fonde	755 mio. kr.	592 mio. kr.
Under 10 mio. kr.	4.036 fonde	1,5 mia. kr.	1,5 mia. kr.
Ingen bevillinger	6.139 fonde	0 kr.	63 mio. kr.

Offentlige puljer

- Understøtter politiske formål
- Faste årlig tilbagevendende frister
- Informationsmøder
- Ca. 500 ministerielle puljer i alt (www.statenstilskudspuljer.dk)
- Uddelingsomfang kendes ikke (ministerielle puljer i 2008 udgjorde ca. 3 mia. kr.)



A group of people in a meeting, overlaid with a dark green filter and a white text box. The text box contains the title "Sponsoring og kommercielle partnerskaber".

Sponsoring og kommercielle partnerskaber

Hvorfor arbejde med ekstern finansiering?

- Overlevelse
- Udvidelse og udvikling
- Reducere afhængighed af andre midler
- Den gode historie og PR

- Hvad er jeres begrundelse?



A group of people are gathered in a meeting room, engaged in a discussion. The scene is dimly lit, with a dark green overlay. In the foreground, a man with glasses is gesturing while speaking to a group of people. To the left, a man is seated at a desk with a laptop. The background shows a doorway and some office furniture.

Det gode projekt og Den gode ansøgning

Hvad definerer et støtteværdigt projekt?

- Er **samfundsrelevant**
- Kommer **mange** til gode
- Har en høj **faglig** kvalitet
- Har relevant **timing**
- Beskriver det **nytænkende**
- Har bred **opbakning**
- Består af **flere** personer
- Er både **ambitiøst** og **realistisk**
- Bygger på **åben- og ærlighed**
- Beskriver livet **efter** fondsstøtten

Evaluering af fondslisten

- **Accepterer din valgte** bidragsyder ansøgninger?
- Har bidragsyder støttet inden for jeres **fagområde**?
- Har bidragsyder støttet inden for jeres **geografiske** område?
- Er der **økonomiske forhold**, som påvirker bidragsydere evne til at give?
- Giver bidragsyder til de **samme organisationer** hvert år?
- Har bidragsyder **fastlåst sine midler** til specifikke områder i fremtiden?
- Er det **balance** mellem det ansøgte beløb og hvad bidragsyder normalt giver?

Evaluering af fondslisten

- Har du tjekket om bidragsyder har en **politik** om ikke at støtte jeres type projekt?
- **Fuldfinansierer** bidragsyder normalt alt eller er det er krav, at andre også skal bidrage?
- Er det kun en **begrænset** tidsperiode at bidragsyder støtter op til?
- Hvilken **type** organisationer har bidragsyder primært fokus på?
- Er der **faste** ansøgningsfrister?
- Kender I nogen, der kender nogen hos bidragsyder?



Hvad skal en ansøgning indeholde?

- 1-2 A4-sider + evt. bilag
- Hvem ansøger? (Organisation/forening)
- Hvad er projektet? (Beskrivelse af projektet, inkl. formål, samarbejdspartnere mv.)
- Hvad er budgettet for det samlede projekt? (evt. som bilag)
- Hvad søges der konkret til? (fx hele projektet eller dele af projektet, gerne med budgetposter)

Sælg din idé!



Men ikke sådan...

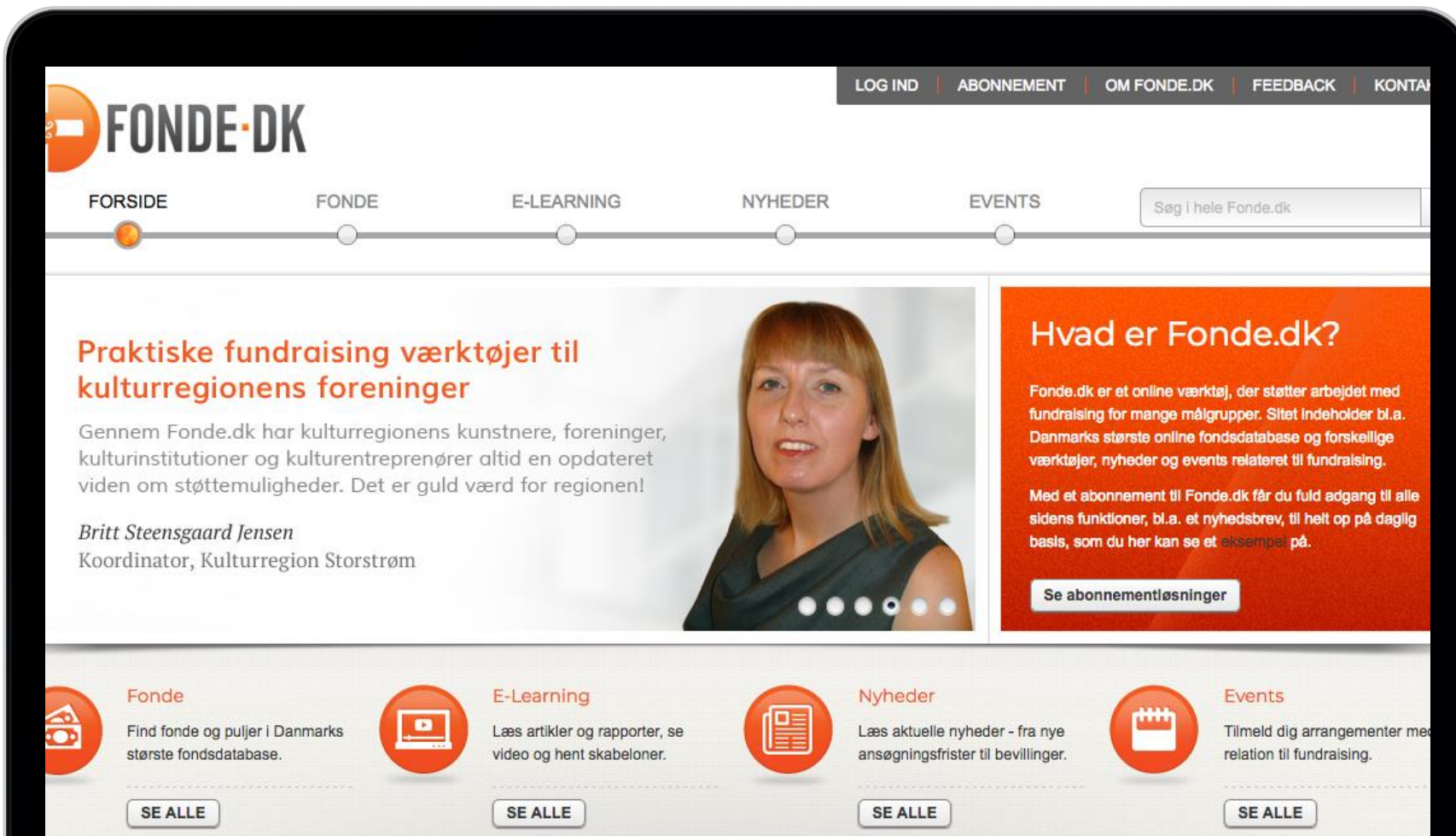


A group of four people (three men and one woman) are gathered in a meeting, engaged in conversation. The scene is dimly lit and has a dark green overlay. A white rectangular box is centered over the image, containing the text "Værktøjer på Fonde.dk" in a bold, white, sans-serif font.

Værktøjer på Fonde.dk

Fonde.dk

<https://www.fonde.dk>



The screenshot shows the homepage of Fonde.dk. At the top right, there is a navigation bar with links for LOG IND, ABONNEMENT, OM FONDE.DK, FEEDBACK, and KONTAKT. Below this is a main navigation bar with tabs for FORSIDE (active), FONDE, E-LEARNING, NYHEDER, and EVENTS, along with a search bar labeled 'Søg i hele Fonde.dk'. The main content area features a featured article on the left titled 'Praktiske fundraising værktøjer til kulturregionens foreninger' by Britt Steensgaard Jensen, with a photo of her. To the right is a red box titled 'Hvad er Fonde.dk?' explaining the site's purpose and offering a subscription. At the bottom, there are four categories: Fonde, E-Learning, Nyheder, and Events, each with an icon and a 'SE ALLE' button.

FONDE-DK

LOG IND | ABONNEMENT | OM FONDE.DK | FEEDBACK | KONTAKT

FORSIDE | FONDE | E-LEARNING | NYHEDER | EVENTS

Søg i hele Fonde.dk

Praktiske fundraising værktøjer til kulturregionens foreninger

Gennem Fonde.dk har kulturregionens kunstnere, foreninger, kulturinstitutioner og kulturentreprenører altid en opdateret viden om støttemuligheder. Det er guld værd for regionen!

Britt Steensgaard Jensen
Koordinator, Kulturregion Storstrøm

Hvad er Fonde.dk?

Fonde.dk er et online værktøj, der støtter arbejdet med fundraising for mange målgrupper. Sitet indeholder bl.a. Danmarks største online fondsdatabase og forskellige værktøjer, nyheder og events relateret til fundraising.

Med et abonnement til Fonde.dk får du fuld adgang til alle sidens funktioner, bl.a. et nyhedsbrev, til helt op på daglig basis, som du her kan se et eksempel på.

Se abonnementsløsninger

Fonde
Find fonde og puljer i Danmarks største fondsdatabase.

E-Learning
Læs artikler og rapporter, se video og hent skabeloner.

Nyheder
Læs aktuelle nyheder - fra nye ansøgningsfrister til bevillinger.

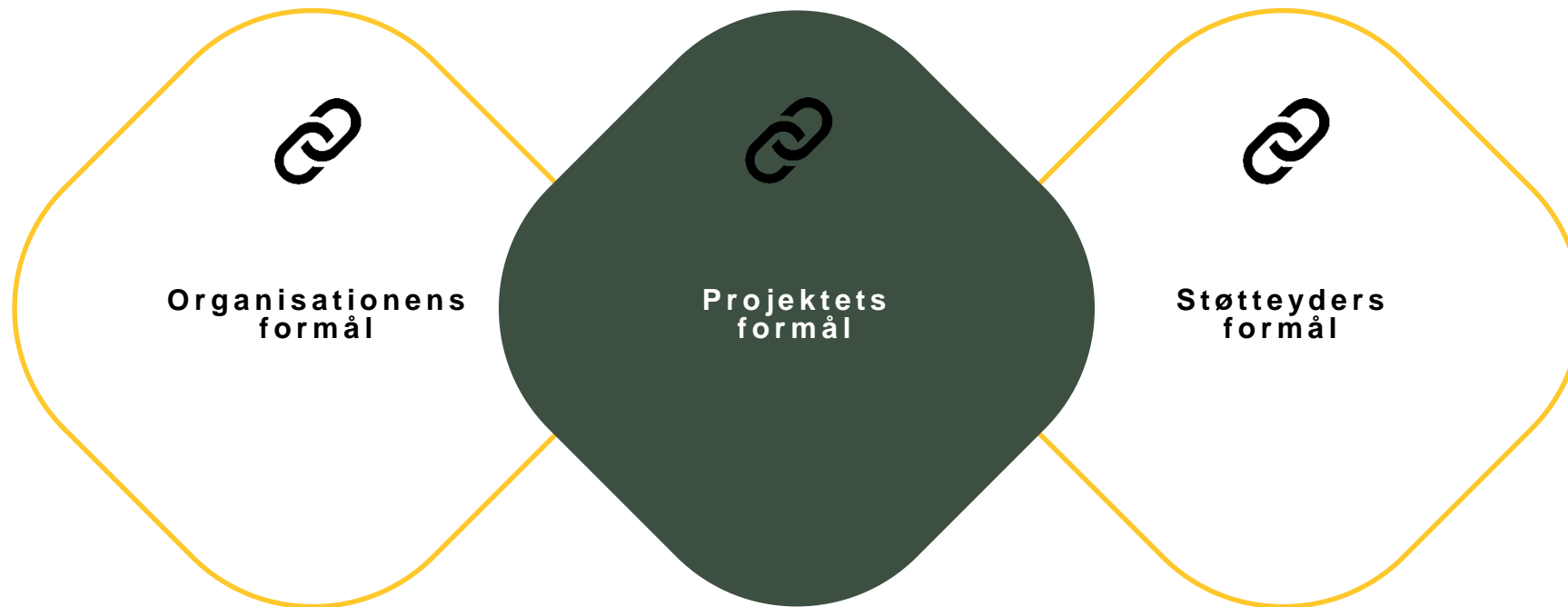
Events
Tilmeld dig arrangementer med relation til fundraising.

SE ALLE | SE ALLE | SE ALLE | SE ALLE

A group of four people (three men and one woman) are gathered around a table in a meeting room, engaged in a discussion. The image is overlaid with a dark green filter. A white rectangular box is centered over the image, containing the text "Ansøgnings teknik og struktur" in a bold, white, sans-serif font.

Ansøgnings teknik og struktur

Skab sammenhæng på tværs



Flere tips til skrivefasen

- Anvend et **simpelt** og **direkte** hverdagsprog (nutid)
- Undgå **jargon** (noget der er indforstået) og forkortelser
- Fremsæt dine forslag **klart** og **tydeligt**
- **Korte** sætninger og **korte** afsnit
- Prøv ikke at være **for klog!**
- Giv læseren mulighed for at **skimme via (under)overskrifter**
- Anvend **rigtige**, identificerbare cases og mennesker (case studies)
- Fremhæv hvad støtteydere støtte vil **muliggøre** – og hvordan de **tilgodeses**
- Få **feedback** eksternt (målgruppe) og internt
- Stop **aldrig** efter første udkast

Før du går i gang

- Kan du prioritere **tiden**?
- Har du **ressourcerne**?
- Har du **kompetencerne**?
- Er **projektidéen** stærk nok?



Ansøgningens hovedelementer



1. ANSØGNINGSSKEMA

Obligatorisk



3. PROJEKTBEKRIVELSE

Detaljeret



2. FØLGEBREV

Opmærksomhed



4. BILAG

Troværdighed

Ansøgningskema

- Obligatorisk
- Udfyld alle felter
- Henvis ikke til bilag
- Kort og konkret
- Start i Word...
- Vedhæft kun relevante bilag
- Pas på *duplicate content*

Ansøger

ANSØGNING (ID: 127803)

1. Ansøger

2. Målsætninger

3. Beskrivelse

4. Projektplan

5. Økonomi

6. Bilag

Send ansøgning



Kontaktperson

TrygFonden har brug for at v
spørgsmål til ansøgningen

Jobtitel

Seniorprojektleder, KAB (p

Eks. Projektleder

Navn

Christian Thorup

Telefonnummer

38381830

Følgebrev

- Vinklingsdokument!
- Opstilling på brevpapir
- Rammende overskrift
- Hvad og hvor meget?
- Hvorfor denne støtteyder?
- Projektets kernefortælling
- Synlige kontaktoplysninger
- Bilagsoversigt
- Personligt underskrevet

VELUX FONDEN
Tobaksvej 10
2860 Søborg



Valby, 23. september 2016

Museumsforeningen, Københavns Brandvæsen Restaureringsprojekt af "P1" - Københavns Brandvæsens inspektørvogn fra 1961

Museumsforeningen, Københavns Brandvæsen, ansøger hermed VELUX FONDEN om 300.000 kr. til restaurering af den historiske inspektørvogn "P1", personvognen Mercedes-Benz 220 årgang 1961, udkrykningsvogn for sagthavende brandinspektør indtil 1974.

Foreningens medlemmer er hovedsageligt pensionerede brandmænd, hvoraf en lille gruppe udfører ulønnet museumsarbejde som ansere. Dels passer og vedligeholder foreningens medlemmer Københavns Brandmuseum, som findes i tagetagen på Dammings Brandstation i Valby. Dels støtter medlemmerne nogle af interesserne omkring et antal museums-køretøjer, der tidligere har kørt ved Københavns Brandvæsen.

Projektets formål er at få inspektørvognen "P1" sikret for eftertiden og få den gjort kørelægt, så den kan tages i brug ved optog og udstillinger. Museumsforeningens pensionerede brandmænd medvirker frivolt ved en række publikumsvenlige arrangementer og optog i København med udstillinger af effekter fra museets samlinger samt gamle hestetrukkne køretøjer. Med gennemførelse af projektet vil vi dels kunne vise publikum en nyere tidalders i brandvæsenets historie med et selvkørende køretøj, og dels være muligt at deltage i endnu flere arrangementer og dermed komme ud til et større publikum, hvor de pensionerede brandmænd aktiveres i det frivillige initiativ med ansvar for bl.a. følgende opgaver:

- Løbende vedligeholdelse af P1 (smæk, pudning, reparationer m.v.)
- Fremvisning af køretøjet ved diverse offentlige arrangementer
- Deltage i diverse optog rundt omkring i byen i forbindelse med bl.a. Brandvæsenets dag, Kulturfart, juletræstænding på Rådhuspladsen m.v.
- I det store hele, at vise lidt af Københavns Brandmuseum over hele byen

Projektet har et samlet budget på 470.000 kr. og egen- og medfinansieringen til projektet udgør på nuværende tidspunkt 170.000 kr. Der ansøges om det resterende beløb på 300.000 kr. hos VELUX FONDEN.

Kontakt venligst Knud Pilgaard på tlf. 51 36 39 80, e-mail til kbhbrandmuseum@gmail.com ved spørgsmål.

Ihåbet om et positivt svar.

Med venlig hilsen

Knud Pilgaard, projektsvarlig

Projektbeskrivelse

- Med retningslinjer
- Byg altid projektbeskrivelsen op efter den støtteyder, som stiller de største krav i skema eller retningslinjer

1. EXECUTIVE SUMMARY

10-15 linjer med et resumé af ansøgningen.

2. FORMAL / IDE

Beskrivelse af projektets formål / ide – gerne også formuleret som en fremtidig vision for skolen.

3. BAGGRUND

Begrundelse for baggrunden for ansøgningen på et overordnet niveau. Hvad er det for et problem/en udfordring, som projektet prøver at løse?

4. PERSPEKTIV

Hvad er perspektivet med projektet? Vi skal ikke bare bygge for at bygge og lave projekter for bare at søge penge. Der skal være et større perspektiv i.e., realiseringen af projektet. Man kan ofte lade flere til det større perspektiv ved at stille spørgsmålet: Hvorfor gør projektet en forskel?

5. HVEM FÅR GAVN AF PROJEKTET?

- Hvem (gerne alle potentielle målgruppenbrugere)
- Er der opbakning til projektet og fra hvem (samarbejdspartnere, interessenter)?
- Har perspektivet en rækkevidde ud over det lokale?

6. FREMTIDSSIKRING / FORANRING

- Hvordan fremtidssikrer og forankrer man bedst muligt projektet? Anlægsprojekter stopper jo ikke bare, når projektprioriteten er forbi – så skal de først til at "leve" og indfri deres potentiale til at skabe resultater og forandring.
- Kan der være tale om at skabe en forankring af viden, aktiviteter, erfaring, læring etc., som kan komme andre uddannelsesinstitutioner m.v. i Danmark til gode?

7. DETALJESKRIVELSE AF PROJEKTET

Dette afsnit bør indeholde det vigtigste indhold fra arkitektprospektet – især ud fra en arkitektonisk og praktisk tilknytning (gerne inkl. et bilde eller to).

8. TILLÆGGER OG GODKENDELSER

Det er vigtigt, at vi på ansøgningstidspunktet har de nødvendige godkendelser/tillægsforhold i.e. byggetilladelse og/eller i det mindste har en aftale fra rette vedkommende om, at der ikke forventes problemer med fremskaffelse af disse.

9. TIDSPLAN

- Hvornår forventes projektet igangsat og afsluttet?
- Overblik over projektets milepæle

10. ØKONOMI

- Hvad er projektets budget?
- Hvor meget søges der om og er det ansøgte beløb inkl. eller ekskl. moms?
- Er evt. driftsudgifter dækket og af hvem?
- Har der været andre institutioner, der har søgt om tilsvarende støtte til lignende projekter? Hvis ja, hvordan har de det?

Projektbeskrivelse uden retningslinjer

1. Resumé
2. Præsentation af ansøger
3. Baggrund / Problemstilling
4. Overordnet formål
5. Målbare succeskriterier
6. Projektindhold og aktiviteter
7. Målgrupper
8. Organisering
9. Samarbejdspartnere
10. Videndeling / formidling
11. Evaluering ift. målgrupper
12. Forankring af resultater
13. Økonomi

Bilag

- Budget og finansieringsplan
- CV og virksomhedsbeskrivelse
- Interesetilkendegivelser
- Vedtægter og årsrapporter
- Publikationslister og udgivelser
- Artikler og presseudklip
- Tilbud og prisoverslag
- Tegninger og skitser



Hvilke elementer skal ansøgningen som minimum indeholde?



**Målrettet
følgebrev**
1 side



**Projekt-
beskrivelse**
Max. 5 sider

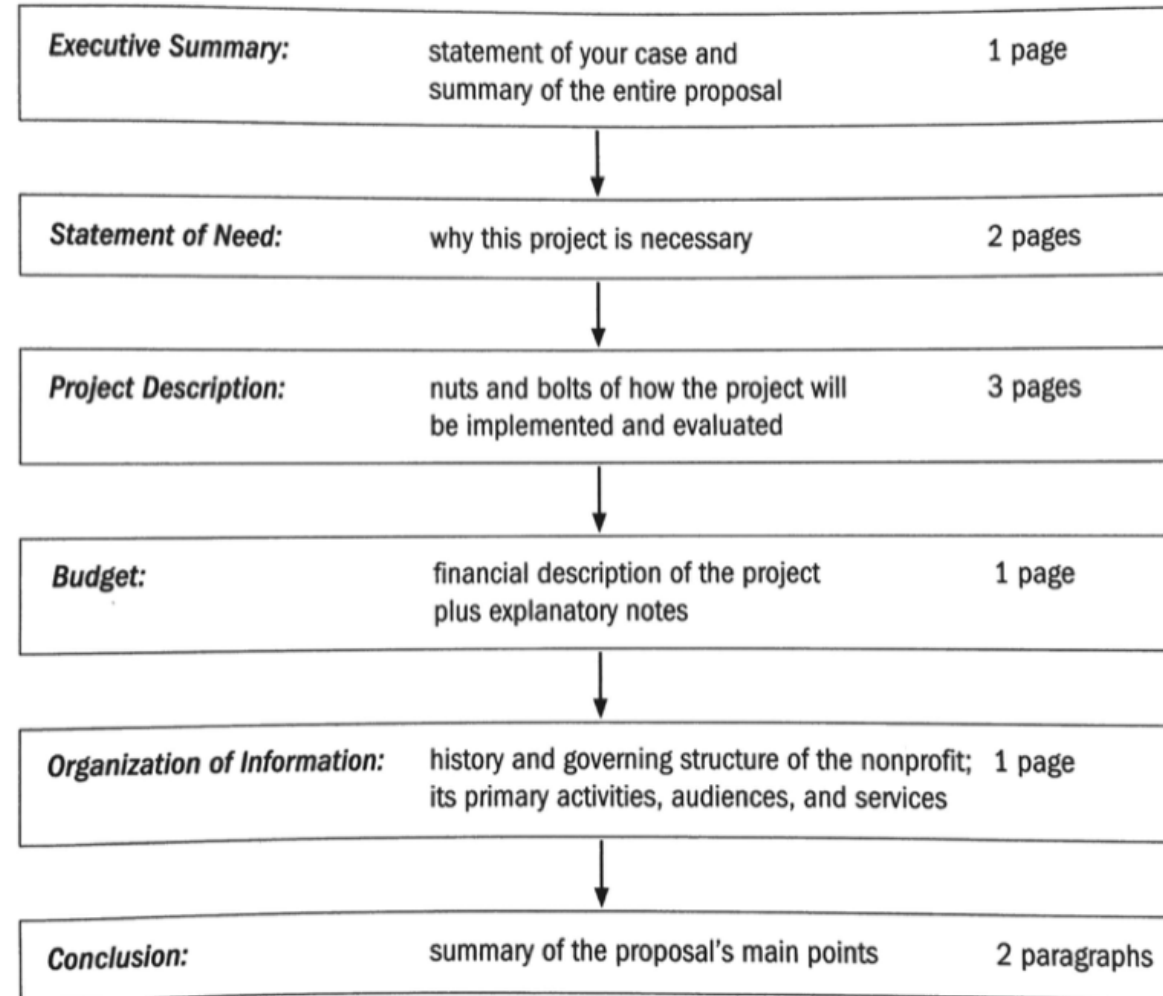


**Budget- og
finansiering**
1 sides overblik



**Relevante
bilag**
Støttebreve
Prisoverslag
Etc.

COMPONENTS OF A PROPOSAL



A group of four people (three men and one woman) are gathered in a meeting, engaged in conversation. The scene is dimly lit and has a dark green overlay. A white rectangular box is centered over the image, containing the text 'Projecktøkonomi' in a bold, white, sans-serif font.

Projecktøkonomi



**Hvad glemmer vi ofte i vores
budgetter – og hvorfor er budgettet
vigtigt?**

Budget- og finansieringsplan

- Oversigt over omkostninger og hvordan man har tænkt sig at finansiere disse.
- Projektansøgere glemmer ofte, at vise:
 - Hvor finansieringen skal komme fra og status på ansøgninger mv.
 - Hvordan man selv vil bidrage (egenfinansiering)
 - Budgetnoter

Projektets titel:				
Puljens navn:				
Tilskudsydere:	Samlet	Integrationsministeriet	Medfinansiering	Egenfinansiering
1. Indtægter i alt:	2.412.500	1.550.000	650.000	212.500
2. Udgifter i alt:	2.412.500	1.550.000	650.000	212.500
a) Projektledelse i alt:	1.000.000	600.000	200.000	200.000
Projektleder, 20 timer pr. uge i 3 år	550.000	350.000	200.000	
Projektmedarbejder, 20 timer pr. uge i 3 år	450.000	250.000		200.000
b) Aktiviteter i alt:	1.070.000	870.000	200.000	
<i>Afholdelse af træning:</i>				
Indkøb af bolde/trøjer/udstyr	125.000	125.000		
Mobile kurve til lokale institutioner	200.000		200.000	
<i>Ture og samlinger:</i>				
Lokale stævnedage (3 pr. år)	405.000	405.000		
Deltagelse i andre stævner	100.000	100.000		
Ekskursioner/oplevelsesture	120.000	120.000		
<i>Efteruddannelse</i>				
10 x træner/lederkurser	100.000	100.000		
Ekstern konsulentbistand	20.000	20.000		
c) Øvrige driftsudgifter i alt:	262.500		250.000	12.500
Haldrift (kommunal leje å 5 projekter)	250.000		250.000	
Diverse kontorhold	12.500			12.500
d) Evaluering i alt:	50.000	50.000		
Drejebog (formidling)	10.000	10.000		
Evaluering	40.000	40.000		
e) Revision i alt:	30.000	30.000		
3. Resultat (Indtægter - udgifter)	0	0	0	0

Egenfinansiering

Værdien af
eget arbejde

Frivillig
arbejdskraft

Eksisterende
aktiviteter

Penge

Lokaler,
byggegrund
mv.

Flere gode råd til budgettet

- Husk den **usynlige** økonomi
 - Alt skal værdisættes (frivillige timer, gratis ydelser etc.)
- Understøt evt. budgettet med en **likviditetsplan** (eller en udbetalingsoversigt)
- Orienter **alle** støtteydere hvis du:
 - Opnår væsentlig støtte andre steder fra
 - Ændrer væsentligt i projektets indhold eller finansiering

Driftsbudget

Bilag 1: Driftsbudget

Udgifter

Aktiviteter:	Arlige udgifter i kr.:
Forsikringer	10.000,-
Arealleje havn	21.000,-
Vand, el & varme	16.500,-
Rengøring	15.000,-
Reparation og vedligeholdelse	10.000,-
I alt:	72.500,-

Indtægter

Aktiviteter:	Arlige indtægter i kr.:
Kontingenter (220 x 100 kr.)	22.000,-
Broudlejning	30.000,-
Sponsorindtægter	10.000,-
Salg automat	75.000,-
Kommunalt tilskud	30.000,-
I alt:	167.000,-

Balance

Udgifter – indtægter	I alt i kr.: 94.500,-
----------------------	------------------------------

Budget- og finansieringsplaner

- **Universelle** budgetmodeller eksisterer ikke – og dog...
- Budgetmodel **afhænger** bl.a. af projektets:
 - Indhold
 - Karakter
 - Organisation
- Projekter har ofte **forskellige tidsfaser** og typer af udgifter / indtægter.
- Første fokus bør være på **faseopdelt budget**, som tager hensyn til projektforløb og faser.

The image features two stylized houses in a dark teal color with white outlines. The houses are positioned side-by-side, with the one on the right being slightly larger and taller. A thin white circle is drawn around the houses, partially overlapping them. The background is a dark grey with a fine, repeating dot pattern. The text is centered in the lower half of the image.

**Kan vi få midler til drift
- hvor går grænsen?**

Hvor ligger udfordringen?



Drift under
projektet



Drift efter
projektet

Hvad sker der efter projektets realisering?

- Hvad skal projektet **leve af**, når projektperioden er slut?
- Hvad vil det **koste at vedligeholde** projektet i en driftsfase?
- Hvordan skal den **fremtidige drift** finansieres?



Crowdfunding

- Crowdfunding er en ny form for fundraising, hvor man bruger netværk/fans/interesserede til at rejse penge til sine projekter.
- Dette kan foregå i forbindelse med en etableret webside som fx boomerang.dk, som var den første af sin slags i Danmark. <https://www.boomerang.dk/>


Sådan gør du...

- Lav en troværdig og ærlig projektbeskrivelse - og en projektvideo - video er altafgørende.
- Fortæl hvilke ressourcer du har, din profil, kompetencer etc.
- Alt peger på at folk i stigende grad støtter ting de føler sig følelsesmæssigt forbundne med, altså som de tænker på, fordi de er interesserede i 'sagen'.
- Statistikker viser, at de første 30% af din funding får du igennem dit netværk
- Opdateringer af crowdfunding projekt er super vigtigt - hold det løbende opdateret, informere dine 'backers' - det er dit indledende kundegrundlag

Indsamling (klassisk)

- En forening tilknyttet DGI kan via DGI indsamle penge til almenvælgørende formål som f.eks. et idrætsbyggeri/-anlæg. Ved at benytte DGI som indsamlingskanal kan giveren opnå fradrag for gaver op til 15.900 kr. om året.
- En DGI Forening kan få forhåndsgodkendt en indsamling hos DGI, som betyder oprettelse af en indsamlingsside på www.dgi.dk/gaver (her er der også mulighed for at se eksempler på igangværende indsamlinger).
- Når indsamlingsperioden er afsluttet fremsendes en ansøgning om tilskud til DGI. Efter behandling og tilsagn om tilskud kan beløbet udbetales til foreningens formål. [Videolink: http://www.screencast.com/t/iqbBhSstzc](http://www.screencast.com/t/iqbBhSstzc)

Indsamling (klassisk)


Gaveindsamling
› DGI.dk

DGI's Gavefond

Medlemmer af DGI kan via denne side indsamle beløb online for at finansiere tiltag i foreningen.

Indbetalinger er fradragsberettigede
DGI's gavefond er godkendt af skattemyndighederne. Indbetalinger er fradragsberettigede på selvangivelsen.

Hvis du ønsker det, kan DGI indberette beløbet til skattemyndighederne, således at fradraget automatisk kommer med på din selvangivelse.

Se eksempler
Klik på en overskrift for at læse om formål, indsamlingsperiode og evt. afgive donation

Brug for en gavefond
Har jeres forening brug for en gavefond, kan I kontakte regnskabsassistent
› Rikke
Bemærk at ekspeditionstiden er ca. 8 dage fra vi modtager jeres henvendelse

Titel	Forening	Dato
› Ryde Handbjerg UF - Renovering af gymnastisal og omklædningsrum	Ryde-Handbjerg UF	03-02-2018 til 01-06-2018
› Etablering af KULTUR-BOKSEN i Bindslev	Bindslev-Tversted IF	29-10-2015 til 30-06-2018
› Udvidelse af Mejdal-Hallen inde og ude	Mejdal-Halgård GIK	10-03-2016 til 30-06-2018
› Udvidelse af Midtmors sports- og fritidscenter	Midtmors Gymnastik og Fitness - MGF	01-08-2017 til 30-06-2018
› Om og tilbygning af Idrætscenter Syd	Nr. Felding GIF	01-02-2016 til 01-07-2018
› Multihal i Mårslet – www.multihal.nu	TMG	03-06-2008 til 01-07-2018
› Forvandling af Enstedhallen til sundheds- og forebyggelsescenter	Ensted Idrætsforening	07-06-2016 til 31-07-2018
› Udbygning og indretning af Østbirkhallen	Østbirk Idrætsforening	10-05-2017 til 31-08-2018
› Rødkærsbro IF - Fastholdelse af unge i sport og motion	Rødkærsbro Idrætsforening	01-07-2018 til 01-09-2018
› Hvinningdal Hallen og Fællesskabshus	HA85, Hvinningdal	20-03-2017 til 01-09-2018



Dennis Hørmann

Partner (Sjælland)

☎ +45 40 34 70 78

✉ dh@fundraiseren.dk



Rasmus Munch

Partner (Jylland & Fyn)

☎ +45 40 82 16 00

✉ rm@fundraiseren.dk

A group of four people are gathered in a meeting. One man is seated at a desk with a laptop, while three others stand around him, engaged in conversation. The scene is overlaid with a dark green filter and a white rectangular border.

Cases

Landsbybeboere går sammen om at investere penge i deres egen by

- De seneste år er borgerne i mange landsbyer begyndt at oprette anpartsselskaber, hvor de samler penge sammen til at opkøbe og renovere huse, lave cykelstier og legepladser eller bygge en multihal.
- » Hvis vi skal overleve, må vi forhindre, at kommunen lukker skolen, som flere gange har været truet. Og derfor er vi nødt til selv at trække nye beboere til,« siger Claus Dahl Pedersen, talsmand for Sennels Invest Aps i Thy.
- Kragelund Brugsforening indsamlede 1,8 mio.kr. på 6 uger



Forskellige cases



**BEVÆG
DIG FOR
LIVET** **MOTORVEJSLØB
2016 SILKEBORG**



De hæslige
slynglers klub

Ole Lund Kirkegaard



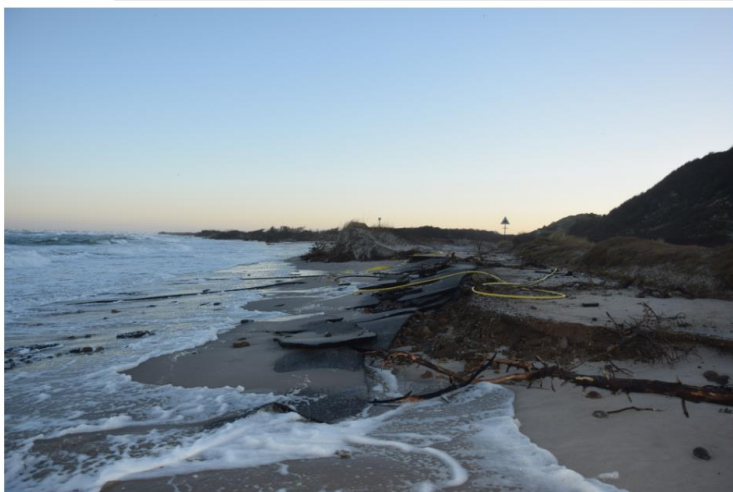
Red Anholts kyst

ANHOLT LISELOTTE ARENTZ SØRENSEN COMMUNITY

Projekt

Funders (894)

Updates (0)



AFSLUTTET

1.113.700,00 DKK
111.37 % af 1.000.000,00 DKK

Afsluttet

894
Funders

Incitament

SMS MED TAK!

Ved beløb mellem: 50,00 Kr. - 99,00 Kr.
Du får en SMS med et stort Tak for din hjælp! Den kan du flashe alle de steder du kommer frem, og du vil vide at du har været med til at gøre noget godt for kystsikringen.

[Forside](#) [Om projektet](#) [Køb en Folkeaktie](#) [Vi støtter!](#) [Bliv sponsor](#) [Bliv frivillig](#) [Projektpartnere](#) [Kontakt](#) [Scrapbog](#)



Oplæg

1. Landsbypuljen
2. LAG Randers-Favrskov
3. Bredbåndspuljen
4. Kultur og fritid
5. Generel fundraising

1. Landsbypuljen (Steffen Thier)

- **2 ansøgningsrunder**
 - én forår og én efterår
- **Mellem 5.000 kr. – 150.000 kr.**
 - Ingen krav om egenfinansiering, men en god idé.
- **Aktiviteter der kan støttes**
 - Procesaktiviteter - Aktiviteter som understøtter en lokal proces, hvor man i fællesskab bliver enige om mål og ønsker for landsbyen eller en klynge af landsbyer. Det kan være støtte til udarbejdelse af en udviklingsplan, dannelse af lokalråd eller tilsvarende og opstart af klyngesamarbejder.
 - Forprojekter - Denne type projekter ligger typisk forud for et egentligt projekt i andet regi. Det kan være et såkaldt "feasibility" studie, der skal belyse om noget kan lade sig gøre. Det kan være produktion af tegninger og planer til en fysisk aktivitet. Her kan gives støtte til konsulentbistand.
 - Nye aktiviteter og faciliteter.
- **Hvem kan søge?**
 - Foreninger, lokalråd, borgerforeninger, forsamlingshuse og lignende.
 - Grupper af borgere, såfremt der kan påvises et almennyttigt perspektiv i ansøgningen og der kan dokumenteres bred forankring i lokalsamfundet. Dette kan eksempelvis dokumenteres med henvisning til udviklingsplaner, referater fra borgermøder o.lign.
- **HUSK!**
 - 2 tilbud ved mere end 50.000 kr.
 - Underskrevne foreningsvedtægter
 - CVR - Nummer
 - Brug skabelonerne som findes på Landsbyer.Randers.dk
 - Forskellige aftaler og godkendelser

2. LAG Lokal Aktions Gruppe

LAG Randers-Favrskov

Koordinator Mette Risager

Mobil: 60795313

Mail: mr@lagranders-favrskov.dk



Den Europæiske Landbrugsfond
for Udvikling af Landdistrikterne:
Europa investerer i landdistrikterne



LAG Randers-Favrskov bestyrelse (8-5)



Den Europæiske Landbrugsfond
for Udvikling af Landdistrikterne:
Europa investerer i landdistrikterne



LAG Randers - Favrskov

Udviklingsstrategi 2014-2020

Erhverv

- Fødevarer
- Turisme
- Andet..
- Netværk

Rammevilkår

- Forskønnelse
- Adgang – stier m.v.
- Adgang til naturoplevelser
- Kulturelle forhold
- Netværk



Den Europæiske Landbrugsfond
for Udvikling af Landdistrikterne:
Europa investerer i landdistrikterne



Ansøgningsfrister 2019: 18. januar, 12. april og 2. september.

Koordinator er ansat til at hjælpe jer:

- Kommer til borgermøder m.v.
- Hjælp med at facilitere processer
- Sparring og hjælp med ansøgninger
- Sparring på fundraising generelt



Den Europæiske Landbrugsfond
for Udvikling af Landdistrikterne:
Europa investerer i landdistrikterne



Indstiller projekter:

Legalitetskontrol og udbetaling hos Erhvervsstyrelsen.

EU midler under Landdistriktsprogrammet

Kommunale midler til Rammevilkår.
Landdistriktsudvalget behandler og sender endelige tilsagn. Kommunen udbetaler.



Den Europæiske Landbrugsfond
for Udvikling af Landdistrikterne:
Europa investerer i landdistrikterne



Projektering

fra ide til projekt

- Hente 2 sammenlignelige tilbud på udgifter over 50.000 kr.
- Byggetilladelse, landzone, legepladsinspektør...
- Samarbejde (Lokal Udviklingsplan)
- Frivilligt arbejde (100 kr pr time)
- Elektronisk ansøgningsystem.



Den Europæiske Landbrugsfond
for Udvikling af Landdistrikterne:
Europa investerer i landdistrikterne



- Landsbyprisen 2019 – 150.000 kr. Region Midtjylland
- Landdistriktspuljen (forsøgsprojekter)
Erhvervsstyrelsen

Inspiration og mere på: livogland.dk



Den Europæiske Landbrugsfond
for Udvikling af Landdistrikterne:
Europa investerer i landdistrikterne



3. Puljer og bredbåndsmuligheder

- Bredbånd er det nye sort!
- Får stadig større betydning ift. vækst og bosætning
- Regeringens 2020 mål – alle husstande skal have adgang til højhastighedsbredbånd!
- Men – ikke økonomisk attraktivt for udbyderne i de tyndere befolkede område
- Her kan en løsning være at søge en bredbåndspulje..

Puljer og bredbåndsmuligheder

Regeringens bredbåndspulje

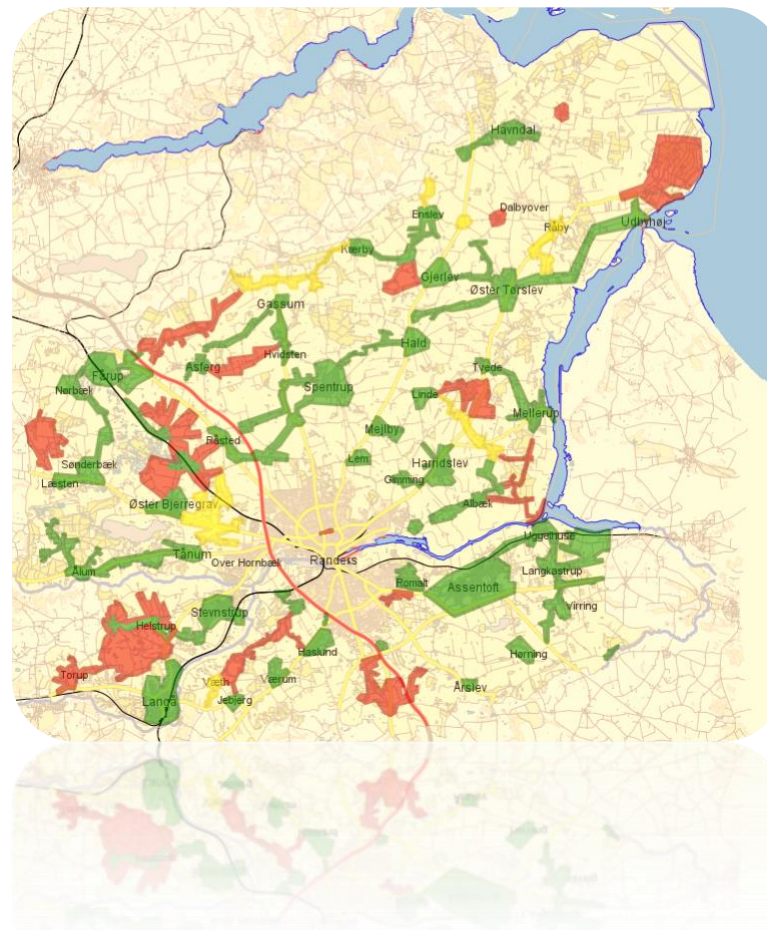
- Afsat 100 mio. kr. i 2018
- Dårlig dækning = Maks. 10 mbit/s
- Der kan gives tilskud til infrastruktur, der senest i 2020 skal kunne levere 100 Mbit/s download og 30 Mbit/s upload.
- Projekter bedømmes bl.a. ud fra kriterier om andel landzoneadresser, antal husstande der deltager samt egenbetaling
- Kræver tilkendegivelser fra involverede husstande
- Alle udbydere kan byde ind på projektet

Eniigs bredbåndspulje

- Afsat 150 mio. kr. til puljen – alle i deres forsyningsområde kan søge
- Min. 20 husstande – tilslutning på min. 80 %
 - Individuelle beregninger -> behandlingstid -> dialog
- Desto længere mellem husstandene – desto dyrere etablering
- Ingen krav ift. nuværende dækning
 - Kræver tilkendegivelser fra involverede husstande
- ... husk at undersøge mulighederne for håndværkerfradrag...

Puljer og bredbåndsmuligheder

- Brug for mere info?
- Tjek www.bredbaand.randers.dk
- Eller kontakt Randers Kommunes bredbåndskoordinator
 - Søren Brøndum Christensen
 - sbc@randers.dk – 8915 1151 – 2168 6035



Generel Fundraising

Intern fundraiser i Randers Kommune. (Primært overordnet hjælp med finansieringsmuligheder med fokus på fonde)

- Kristina Margrethe Rasmussen
Udviklingskonsulent og fundraiser

Randers Kommune
Byrådssekretariatet
Laksetorvet 1 Lok. D 2.51
8900 Randers C

89151193 - 21510106

<https://landsbyer.randers.dk/finansiering-puljer-og-fonde/fondedk/>

Finansieringsmuligheder til projekter

- Der er taget udgangspunkt i Jeres projekter, dvs. der er fokus på Anlægs projekter og aktiviteter i koblingen til dette.
- Ikke alle fonde støtter alle typer af projekter (jf. anlægsprojekter!)
- Kommunale puljer, lokale fonde, LAG-midler (EU), Friluftsrådet (tips og lottemidler – nationale puljemidler), ”nationale”-fonde med lokale puljer
- Fonde: (lokale og nationale)
 - Lokale- og anlægssonden (mindre pulje op til 200.000)
 - ELRO fonden (lokal afgrænsning)
 - Nordea-fonden (gennem det lokale Nordea-pengeinstitut, Kystpuljen til aktiviteter. Pulje til skolehaver)
 - A. P. Møller Fonden (Kulturhistorie, industrialiseringen og 2. Verdenskrig mm.)
 - Realdania: Program: Underværker (Stedet tæller, klyngelandsbyer m.m)

Lokale- og anlægsfonden 1

- Fonden udvikler og støtter de fysiske rammer til idræts-, kultur- og fritidslivet med henblik på både nutidens og fremtidens behov. De vil skabe flere og bedre fritidsfaciliteter: <http://www.loa-fonden.dk/projekter/#?type=&years=®ions=&elements>

- Projekter – Emne:**

Idrætshal
Idrætshus
Idrætsanlæg
Gadeidræt
Byrum
Naturrum

Vandkultur
Kultur
Dans
Friluftsliv og spejder
Museer
Klubhus
Forsamlingshus
Anlæg på skoler

- Klublokale- og Værestedspuljen øger antallet af klublokaler og væresteder og giver det frivillige arbejde flere udfoldelsesmuligheder.
- Flere leverandører har udviklet multibaner på baggrund af **LOA-fondens krav til multibaner**. De multibaner opfylder kriterierne for at modtage støtte og er således en stor hjælp til klubber, der ønsker at anlægge en multifunktionel minibane med støtte.

Lokale- og anlægsfonden 2

- **Det støtter vi:** Idræt/Kultur/Friluftsliv
- **Projekter (samlede ansøgte projektbudget) mellem 100.000 - 1.500.000 kr. og Projekter over 1.200.000 kr.** Der kan gives op til en tredjedel af den samlede etableringsudgift i støtte. Dog højst 200.000 kr.

Støtten gives til opholdsfaciliteter inden for idræt, kultur, friluftsliv og andre fritidsformål. Ved opholdsfaciliteter forstås rammer for sociale aktiviteter, samvær og foreningsliv, der naturligt knytter sig til en aktivitet inden for eksempelvis børne- og ungdomsaktiviteter, idræt, friluftsliv, musik, teater og dans. Opholdsfaciliteter kan fx være klublokaler, spejderhytter, forsamlingshuse og kulturhuse.

- **Hvem kan søge?** Alle former for foreninger, organisationer, institutioner, fonde og kommuner, der vil bygge og drive faciliteter uden privatøkonomiske interesser.
- [1 Nybyggeri](#) Nybyggeri af opholdsfaciliteter inden for idræt, kultur, friluftsliv og andre fritidsformål.
- [2 Udbygning og ombygning](#) Vi støtter udbygning og ombygning af eksisterende opholdsfaciliteter til idræt, kultur og friluftsliv og andre fritidsformål. Det kan være egentlige udbygninger og større ombygninger, men det kan også være mindre ombygning af fx et depotrum til klublokale. Det er dog ikke tilstrækkeligt med en ombygning, der skal også være en væsentlig udvidelse af areal til ophold.
- [3 Køb af mindre ejendom](#) Vi støtter køb af mindre ejendom som fx tidligere boliger, butikslokaler eller industri, der kan benyttes som opholdsfaciliteter inden for idræt, kultur, friluftsliv og andre fritidsformål.
- [4 Multibaner](#) Vi støtter multibaner, men bemærk, at multibaner højst kan støttes med 100.000 kr. For at opnå støtte skal multibaner leve op til følgende kriterier:

Banen er multifunktionel, dvs. med mulighed for forskellige boldspil og bevægelsesaktiviteter. Der er aktivitetsmuligheder både på langs og på tværs af banen. Sociale opholdsmuligheder er integreret i banens udformning. Banen måler minimum 13 x 21 meter. Banen fremstår åben og frit tilgængelig. Banen kan ikke forhåndsreserveres/bookes ud over almindelig skoletid (hverdage kl. 8 - 15). Brugerne skal sikres indflydelse på banens anvendelse. Banen er i funktion i mindst 10 år. Se vejledende eksempler på multibanens udformning: Fremtidens multibaner

Lokale- og anlægsfonden 3

- [5 Aktivitetspladser](#) Vi støtter aktivitetspladser, men bemærk at aktivitetspladser kun kan opnå støtte, hvis de opfylder følgende kriterier:

Aktivitetspladserne er multifunktionelle, dvs. med faciliteter, der understøtter flere forskellige aktiviteter som boldspil, bevægelsesaktiviteter, friluftaktiviteter, fitness- og fysiske træningsaktiviteter samt idrætslige lege. Aktivitetspladserne appellerer til bevægelse i en bred brugergruppe på tværs af aldersskel. Der er overdækkede sociale opholdsmuligheder i umiddelbar sammenhæng med aktivitetsarealerne.

Aktivitetspladserne og de enkelte aktivitetsmuligheder placeres åbent og frit tilgængeligt. Faciliteterne kan ikke forhåndsreserveres ud over almindelig skoletid (hverdage ml. kl. 8-15). Brugerne skal sikres indflydelse på aktivitetspladsernes anvendelse. Aktivitetspladserne er i funktion i mindst 10 år.

- [6 Handicaptilgængelighed](#). Vi støtter forbedret handicaptilgængelighed til opholdsfaciliteter inden for idræt, kultur, friluftsliv og andre fritidsformål. Det kan fx være ramper og handicaptolletter. Der gives dog ikke støtte til offentlige bygninger, da handicaptilgængelighed til kommunale og andre offentlige bygninger betragtes som en offentlig opgave.
- Det støttes ikke: Påbegyndte eller færdige projekter. Almindelig renovering og vedligeholdelse. Projekter uden en økonomisk eller juridisk ansvarlig person. Privat ejede faciliteter. Faciliteter, der primært er til brug for skoler, undervisning eller børnepasning. Legepladser (med mindre, der er særlige aktivitetsmuligheder). Udendørs fitnessanlæg med mindre det er del af en større aktivitetsplads. Idrætsredskaber, andre rekvisitter, inventar, løsøre med videre. Servicefaciliteter (fx køkken, bad og depot). Tekniske løsninger til lys, lyd og varme

Lokale- og anlægsfonden 4

- Oprette en profil i onlineansøgningskema:
- <http://ansogningssystem.loa-fonden.dk/loauserlogin.aspx>
- <http://ansogningssystem.loa-fonden.dk/Main.aspx>
- Velkommen til Lokale- og Anlægsfondens ansøgningside. Ansøgningsprocessen er opdelt i fem trin/skærmbilleder:
 - 1. trin - Kontaktdata
 - 2. trin - Projektoplysninger
 - 3. trin - Finansiering
 - 4. trin - Upload, her kan bilag, der vedrører din ansøgning uploades
 - 5. trin - Send ansøgning, her kan du se dine samlede indtastninger i ansøgningen og rette i dem inden du indsender ansøgningen

ELRO Fonden 1

- <http://www.elrofonden.dk/>
- **ELRO fondens formål**
 - (Formålet står i §2 i Vedtægter for ELRO FONDEN vedtaget på ordinær generalforsamling den 25.04.2013)
- 1.ELRO Fondens formål er at støtte sportslige, kulturelle, sociale og andre almennyttige formål og aktiviteter samt erhvervsmæssige formål og aktiviteter, særligt inden for uddannelse, forskning og udvikling.
- 2.Støtte kan ydes til fysiske og juridiske personer, herunder foreninger samt hel- og halvoftentlige myndigheder/institutioner.
- 3.Ansøgere må have en ikke uvæsentlig tilknytning til ELRO ambas tidligere forsyningsområde:
<http://www.elrofonden.dk/default.asp?id=24>
- Proces: Elro fonden deltager gerne i et møde med ansøger, inden ansøgningen bliver fremsendt.





Tilskud: Op til 500.000, andre finansieringsmuligheder skal være søgt/afprøvet. Ansøgningsdatoer: 28/2, 31/5, 31/8 og 30/11, 1 gang årligt, via et ansøgningsskema på ELRO Fondens hjemmeside.

Udlodning vil som hovedregel blive givet til anlæg dvs. fysiske ting.

- Særlige arrangementer og projekter.
- Der vil kun undtagelsesvis blive givet støtte til drift.

Der gives ikke støtte til:

- formål, der er en åbenlys offentlig opgave.
- Udflugter, studieture og fester gives der ikke støtte til.
- Pt. gives der IKKE tilskud til julebelysning.
- Tøj til sportsklubber kan der ikke gives støtte til.

Der kan ikke gives støtte til projekter og indkøb af anlæg, som er afholdt, før ELRO Fonden har givet tilsagn om støtte.

ELRO Dage



Se mere på www.elrodage.dk

- ELRO Fonden, økonomisk garant for et stort event “ELRO Dage”, som vil foregå fra 24/5 til 26/5 2019. Et godkendt arrangement skal gennemføres på én af de angivne datoer.
- ELRO Fonden ser yderst positivt på, at foreninger i lokalområder arbejder sammen om arrangementer.
- Ansøgninger behandles løbende. Maksimal behandlingstid er 4 uger. Sidste frist for ansøgning er den 31. marts 2019.
- Alle foreninger, klubber og institutioner m.m. i ELROs tidligere forsyningsområde får en enestående mulighed for at kunne tjene penge til klubkassen
- Sportsstævner, Større arrangementer solist eller band, mindre aktiviteter i forsamlingshusene

Tuborg fondet - Udvikle åbne, mangfoldige fællesskaber

Lokale initiativer — Op til 100.000 kr.

I Danmark er vi stolte af vores foreningsliv. Det er en vigtig grundpille i vores demokrati og velfærdssamfund. Eksempler på temaer, der vil blive prioriteret er:

- Lokale initiativer, der inkluderer nye og flere mennesker i fællesskaber
- Musikfællesskaber
- Nye deltagelsesformer
- Mere rummelige og mangfoldige organisationer
- Lettere adgang til civilsamfundets fællesskaber
- Vidensdeling i civilsamfundet
- Udvikling af frivillig ledelse og frivillighed

Tuborg fondet - Udvikle åbne, mangfoldige fællesskaber

Lokale initiativer — Op til 100.000 kr.

- Se mere på: <https://www.tuborgfondet.dk/det-stoetter-vi>
- Tuborgfondet skelner mellem lokale initiativer og større projekter. Vi støtter en lang række projekter indenfor vores tre indsatsområder. Støtter som fx sport, byggeri og renovering. Læs mere om Tuborgfondets indsatsområder under 'Det støtter vi', før I sender jeres ansøgning.
- For at søge støtte til et lokalt initiativ eller mindre projekt, skal I oprette en konto i og udfylde Tuborgfondets online ansøgningskema.
- Det tager os 4-6 uger at behandle jeres ansøgning.

DGI - Fundraising, rådgivning og støttemuligheder

Foreningspuljen:

<https://www.dgi.dk/foreningsledelse/brug-dgi/medlemsfordele/soeg-dif-og-dgi-s-foreningspulje>

For alle frivillige foreninger, der beskæftiger sig med idræt (ikke nødvendigvis medlem af DGI og DIF/specialforbund). Ansøgning via CFR-registret

- Meget let ansøgningsprocedure, men kort beskrivelse af projektidé og budget
- 45 mio. kr. årligt, fordelt med 15 mio. kr til hhv. små, mellem og store projekter
- 0-25.000 kr.: Udvikling af foreningens grundlæggende virke. Ansøgning løbende
- 25-100.000 kr.: Udvikling af foreningens grundlæggende virke og større udviklingsprojekter.

Ansøgning den første i hver måned

- 100-500.000.: Ansøgning 1. februar, maj, august og november.

Større udviklingsinitiativer

med særligt fokus på :

1. at få flere danskere med særlige behov med i foreningsfællesskabet
2. at styrke foreningens betydning i lokalområdet
3. at skabe læring som andre foreninger kan få glæde af.

- Ét formål pr. ansøgning, én ansøgning pr. forening eller pr. afdeling i flerstrengede foreninger pr. år

- Se liste med foreninger i jeres kommune, der allerede har fået bevillinger fra puljen

her: https://www.dgi.dk/media/24534/bevillinger_20181022.pdf

DGI - Fundraising, rådgivning og støttemuligheder

DGI Østjyllands Jubilæumsfond

<http://www.dgi.dk/foreningsledelse/min-landsdelsforening/dgi-oestjylland/om-dgi-oestjylland/jubilaeumsfonden>

- For DGI Østjyllands medlemsforeninger
- Tilskud til anderledes foreningsarrangementer og foreningsbaserede projekter
- Der gives IKKE støtte til materialer, redskaber, mursten og lign.
- Ansøgningsfrist løbende

DGI Impact Innovationskonkurrence:

https://www.dgi.dk/impact?gclid=EAlaIQobChMIzeWGna213gIVlfhRCh2tkA_8EAYASAAEgl6EvD_BwE

Innovationskonkurrence for iværksættere, idémagere og forenings-ildsjæle

- DGI Impact vælger i 2018-2020 hvert år 5-8 innovative projekter med powerpotentiale og investerer årligt 2 mio. kr. i projekterne.
- Vi søger idéer og løsninger inden for tre kategorier:
 - o Gør det nemmere at være eller blive foreningsleder
 - o Gør flere danskere aktive
 - o Gør det lettere at engagere sig i aktive fællesskaber

Fundraising, rådgivning og støttemuligheder i DGI

Foreningsliv for alle – støtte til kontingent mm.:

<https://www.dgi.dk/samarbejd/om-vores-indsatser/programomraader/dgi-inklusion/sociooekonomisk-udsatte-borgere/pulje-foreningsliv-for-alle>

- Støtte til børn og unge af vanskeligt stillede forældre, samt nytilkomne voksne flygtninge
- Støtte til kontingent og deltagelse i stævner og lejre

DGIs Gavefond

<https://www.dgi.dk/foreningsledelse/brug-dgi/medlemsfordele/hjaelp-til-pengeindsamling>

- Hjælp til gaveindsamling, fx til længerevarende fundraising til nye faciliteter, rejseaktiviteter, og lign.
- DGI administrerer det indsamlede beløb, indtil det skal anvendes.
- DGI's gavefond er godkendt af skattemyndighederne og indbetalingerne er fradragberettiget på selvangivelsen.

DGIs Lånefond

<https://www.dgi.dk/samarbejd/om-vores-indsatser/programomraader/dgi-facilitetsudvikling/laanefonden>

- Lån til udvikling af idrætsfaciliteter, bevilger årligt lån for 2 mio. kr.

Fundraising, rådgivning og støttemuligheder i DGI

- Rådgivning om fundraising for DGI Østjyllands foreninger
- Rådgivning om fundraising generelt og sparring på konkrete ansøgninger. For medlemsforeninger
- af DGI Østjylland.
- Kontakt udviklingskonsulent Lone Olsen, lone.olsen@dgi.dk, tlf 30350397
- Rådgivning om facilitetsudvikling for DGIs foreninger:
- Kontakt DGI Faciliteter:
- <https://www.dgi.dk/samarbejd/om-vores-indsatser/programomraader/dgi-facilitetsudvikling>

Nordea-fonden lokale projekter

- Vi støtter lokale projekter inden for sundhed, motion, natur og kultur med op til 100.000 kr.
- Det typiske uddelingsbeløb er på 5.000-20.000 kr. til projekter rettet mod lokale og afgrænsede målgrupper. Det kan fx være støtte til aktiviteter i foreninger, events i lokalområdet eller opsætning af mindre udstillinger og teaterforestillinger.
- Søg op til 100.000 kr. i støtte til et lokalt projekt. Udfyld ansøgningsskemaet og send det til Nordeas bankråd i dit område. Følg vejledningen på denne side: <https://nordeafonden.dk/soeg-stoette-til-projekt/soeg-stoette-til-et-lokalt-projekt>
- Sådan søger du støtte til lokalt projekt:
 - 1. Udfyld ansøgningsskemaet
 - 2. E-mail ansøgningen til Nordeas bankråd i dit område (find området på Nordea fondens hjemmeside)
 - 3. Afvent svar
- Ansøgningerne behandles løbende - men husk at søge i god tid, da der normalt går 4-6 måneder fra ansøgning til udbetaling af en uddeling

Kampagne: Underværker – Realdania fonden (Livskvalitet for alle gennem det byggede miljø og fællesskaber)

Sådan søger du: Underværker er en invitation til at søge økonomisk støtte til at føre gode idéer ud i livet. Man kan søge, hvis man arbejder frivilligt og engageret med at skabe nye rammer for fællesskaber og forbedre og udvikle lokalsamfundet gennem det byggede miljø. Afgørende er, at projektet skaber nyt liv, nye mødesteder og større livskvalitet for brugere og lokalsamfund.

Er du en ildsjæl med en god idé til et projekt, kan du være med ved at beskrive den her på www.underværker.dk. Dernæst skal du demonstrere, at der er opbakning til den ved at samle 'likes'. Hvis flere end 200 personer tilkendegiver, at de synes om projektet, går det videre til bedømmelse.

Der kan maksimalt søges om 1.000.000 kr. til et projekt. Næste ansøgningsfrist er den 13. december 2018 kl. 12.00, og her skal både projektbeskrivelser og 'likes' være i hus. Projektansøgningerne bedømmes henover vinteren. De udvalgte projekter offentliggøres i løbet af foråret 2019.

- Vil du oprette et projekt? Informationer om Underværker – En Realdania kampagne: <https://www.undervaerker.dk/>
- Link til at oprette et projekt til bedømmelse ved Underværker – Realdania: <https://www.undervaerker.dk/sitetools/login>
- Rigtig god håndbog til projektudvikling (med anlægsfokus): <https://realdania.dk/publikationer/faglige-publikationer/haandbog-i-projektudvikling>

Kampagne: Underværker – Realdania fonden (Det byggede miljø og fællesskaber)

Hvad kan man søge støtte til?

Underværker støtter projekter, der gennem det byggede miljø, skaber nye rammer for fællesskaber og forbedre og udvikle lokalsamfundet gennem det byggede miljø – både i byerne og på landet. Det betyder, at alle projekter, der skaber nyt liv, nye mødesteder og større livskvalitet i det byggede miljø, kan søge kampagnen. Underværker støtter ikke fx rent sociale, sundhedsmæssige, idræts- eller fritidsformål. Projektet skal derfor tage udgangspunkt i en konkret bygning, et byrum eller en anden fysisk struktur med bygningsmæssige kvaliteter, der er værd at bygge videre på.

Kan der søges støtte til en fase i et større projekt? Ja, hvis der er tale om en fase, der kan påbegyndes og afsluttes selvstændigt.

Styrk din idé:

Brug Underværkers skabeloner og gode råd, når du skal skrue ansøgningen sammen. Så sikrer du, at den kommer hele vejen rundt om projektet. Realdania har samlet en række skabeloner, guides og publikationer, som kan hjælpe til at styrke din idé, beskrive projektøkonomien og skabe lokal opmærksomhed om projektet.

Hent dem: <https://www.undervaerker.dk/styrk%20din%20ide>

Skabeloner: Projektøkonomi og tidsplan

Brug kampagnens skabeloner til at beskrive projektøkonomien og vise, at det er realiserbart og økonomisk bæredygtigt - både i anlægsfasen og bagefter.

På hjemmesiden findes der:

- 6 gode råd til at beskrive projektøkonomien (pdf)
- Skabelon til projektbudget
- Skabelon til driftsbudget
- Skabelon til finansieringsplan
- Skabelon til tidsplan

Rigtig god håndbog til projektudvikling (med anlægsfokus):

<https://realdania.dk/publikationer/faglige-publikationer/haandbog-i-projektudvikling>

Kampagne: Underværker – Realdania fonden (Det byggede miljø og fællesskaber)

Gode råd til den lokale presseindsats

Skab omtale af projektet i de lokale og regionale medier. Opmærksomheden kan bidrage til at få lokalsamfundets og politikernes øjne op for idéen og kvittere med et 'like' eller en hjælpende hånd.

Realdania har samlet 11 gode råd, som kan hjælpe jeres projekt med at finde vej til spalterne i den lokale avis.

- Hent pressekit (pdf) på hjemmesiden

Publikation: Når ildsjæle bygger. Hent inspiration i erfaringerne fra 68 ildsjæledrevne projekter i bogen 'Underværker - når ildsjæle bygger'. Hent publikationen i pdf:

<https://www.undervaerker.dk/~media/9eff9df8496a4d0caebab8996c2e7d36.ashx>

Søge om tilskud til friluftsliv ved Friluftsrådet

- **Tilskud til friluftsliv** : <https://www.friluftsradet.dk/tilskud>
- Udlodningsmidler til Friluftsliv skaber nye muligheder for at opleve naturen, støtter det frivillige engagement og udvikler de lokale fællesskaber med friluftslivet som omdrejningspunkt.
- Giver både tilskud til projekter og driftstilskud til organisationer.
- Udlodningsmidlerne stammer fra og udgør det overskud, som er i Danske Lotteri Spil A/S og et fastsat udbytte fra Det Danske Klasselotteri A/S.

Aktuelle temaer:

- **Flere ud i den nære natur**: Du kan søge om tilskud til projekter, der skaber nye muligheder for friluftsliv og fællesskaber i den lokale natur, og dermed får flere ud i naturen: <https://www.friluftsradet.dk/flere-ud-naere-natur>
- **Bedre forståelse af naturen**: Du kan søge tilskud til projekter, der forbedrer befolkningens naturforståelse gennem aktiviteter i det fri: <https://www.friluftsradet.dk/bedre-forstaelse-naturen>
- **Bevæg dig i naturen**: Du kan søge om tilskud til projekter, som giver de mindst aktive grupper i befolkningen bedre muligheder for at bevæge sig i naturen: <https://www.friluftsradet.dk/bevaeg-dig-naturen>
- **Undervisning i naturen**: Vi giver tilskud til projekter, der udvikler skolernes mulighed for at afholde undervisningsforløb i større naturområder: <https://www.friluftsradet.dk/undervisning-naturen>

Driftstilskud til natur- og friluftorganisationer

- Landsdækkende natur- og friluftorganisationer, som fremmer friluftslivet i Danmark, kan søge om driftstilskud fra Udlodningsmidler til Friluftsliv.
- Friluftsrådet uddeler driftstilskud til landsdækkende natur- og friluftorganisationer, som fremmer friluftslivet i Danmark. Midlerne er en del af Udlodningsmidler til friluftsliv, der består af overskuddet fra Danske Lotteri Spil og Klasselotteriet

Du kan søge om tilskud til projekter inden for fire forskellige temaer. Næste ansøgningsfrist er 1. februar 2019.

Søge om tilskud til friluftsliv ved Friluftsrådet

- Hovedparten af tilskuddene er gået til lokalt forankrede projekter, der ofte realiseres af frivillige ildsjæle og initiativrige foreninger.
- Lokale projekter: Projekter, der skaber nye og bedre muligheder for friluftsliv og naturoplevelser, som får flere til at dyrke mere og måske nye former for friluftsliv, og som samtidig øger naturforståelsen.
- Der lægges vægt på, at projekterne kommer mange til gavn og involverer frivillige.
- LOKALE PROJEKTER:
 - Anlæg og faciliteter (Naturrum, stier, formidling, naturvejledere osv.)
 - Initiativer, der fremmer friluftsliv samt oplevelser og læring i naturen.
 - Fx: fælleshaver i byer, shelterpladser, bålhytter, udekøkkener, skolehaver, stier, fugletårne, beplantning, hundeskove, saunaer, bade-/bådebroer, fiskeplatforme, maritime nyttehaver.

Støttemulighed: "Aktiv af natur" Friluftsrådet og VELUX FONDEN

- Fakta om 'Aktiv af natur'
- 'Aktiv af natur' er et partnerskab mellem VELUX FONDEN og Friluftsrådet om uddeling af 1,5 millioner kroner i 2017 til særligt aktive ældre i Friluftsrådets medlemsorganisationer. (Det forventes at satsningen muligvis fortsætter i 2019)
- Aktive ældre er en stærk ressource for friluftslivet og naturen. Deres indsats vil VELUX FONDEN og Friluftsrådet gerne påskønne.
- Formålet med partnerskabet er at støtte og anerkende de ældres frivillige indsats for et aktivt friluftsliv og gode oplevelser i naturen til glæde for både dem selv og andre.
- Er du fyldt 60 år? Er du aktiv i en forening eller klub, som er tilknyttet en af Friluftsrådets 85 medlemsorganisationer? Så kan du søge støtte! Fristen var 1. juni 2017
- VELUX FONDEN har afsat 1,5 millioner kroner til uddeling i 2017. Støtteordningen administreres af Friluftsrådet.
- Partnerskabet bygger på erfaringer fra uddelingen af i alt 3 millioner kroner i 2014 og 2015.
- [Hent flyer om Aktiv af Natur](#) (pdf).
- **SE OGSÅ:** [Liste med de 47 bevillinger, der blev givet i 2015](#).
- Har du spørgsmål, eller ønsker du hjælp til ansøgningen, så kontakt Friluftsrådets konsulenter på tlf. 33 79 00 79 (tast 2) eller aktiv@friluftsradet.dk.

Generel fundraising

- Nordea fondens lokalepuljen (aktiviteter: Kultur, natur, motion, sundhed)
- Friluftsrådet
- Lokale banker og sparekasser: Sparekassen Kronjylland, Spar Nord, Hobro Sparekasse Langå Sparekasse m.fl. (aktiviteter)
- Lokale og Anlægsfonden (anlæg)
- Realdania program: Underværker (op til 1 mio)
- Danmark Dejligst (Festival, havefest, havnefest. Info: info@danmarks-dejligst.dk)
- A. P. Møller fondene
- Flere fonde, research på fonde.dk